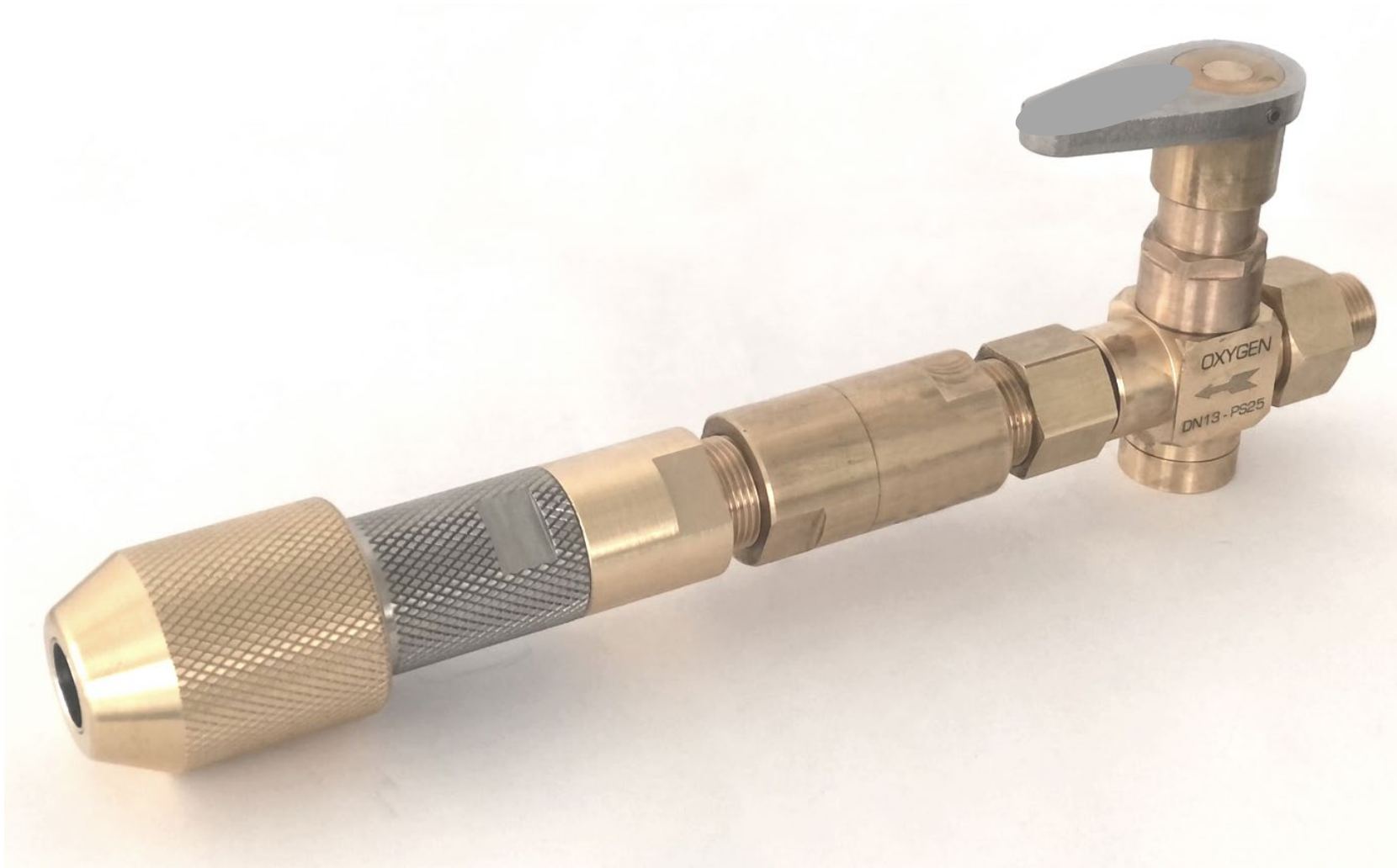


AMMATIMAISEEN HAPPIPEITSAUKSEEN

**KAHVAT, SÄÄTIMET JA VARAOSAT**



Peitsikahvan juuri lukolla, takatulisuojalla sekä säädettävällä VIMEG -käyttöventtiilillä, tuloaukko 1/2"

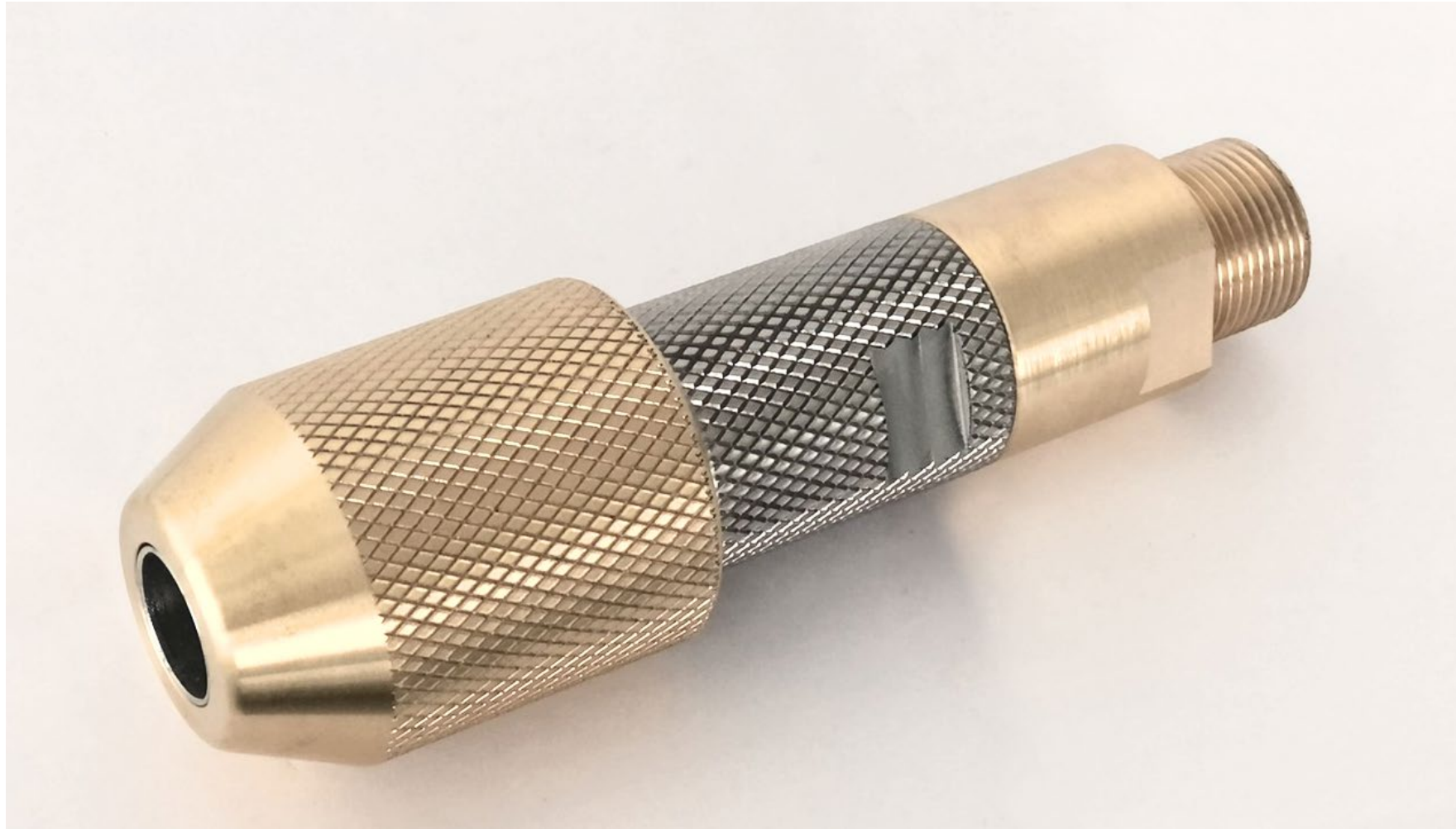
Lance holder body with locking nut, safety backfire device and VIMEG hand valve / inlet 1/2"



Peitsikahvan juuri lukolla, takatulisuojalla sekä messinkisellä käyttöventtiilillä, tuloaukko 1/2"  
Lance holder body with locking nut, safety backfire device and Brass hand ball valve / inlet 1/2"



Peitsikahvan juuri lukolla sekä messinkisellä käyttöventtiilillä, tuloaukko 1/2"  
Lance holder body with locking nut and brass hand ball valve / inlet 1/2"



Peitsikahvan juuri lukolla  
Lance holder body with locking nut

# Säätimet

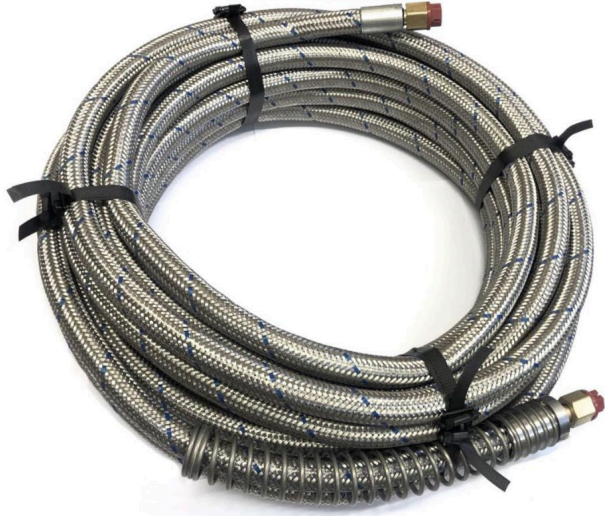


Contessi korkeapainesäädin hapelle, 210 m<sup>3</sup>/h



Kayser korkeapainesäädin hapelle, 400 m<sup>3</sup>/h

# Letkut



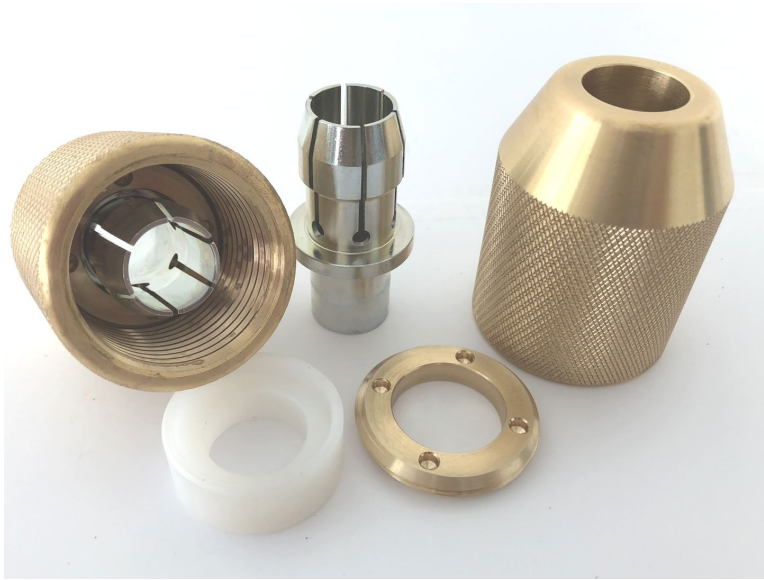
Tulenkestävä happiletku, 13 x 25 mm,  
jossa rosteripunos ja spiraalisuoja.  
1 / 2" liittimet molemmissa päissä, 20 m



Tulenkestävä happiletku, 13 x 25 mm,  
jossa spiraalisuoja.  
1 / 2" liittimet molemmissa päissä, 20 m



Happiletku, 13 x 22,5 mm, jossa  
1 / 2" liittimet molemmissa päissä, 20 m



Peitsikahvan lukko, kasattuna  
Locking nut, assembled



VIMEG – käyttöventtiili, säädettävä  
VIMEG hand valve half turn  
opening



Varaosasetti  
Set of most usable spare parts